

# Handbuch zum besseren Verständnis des Webalizers



**Kurzanleitung**

Eine Orientierungshilfe von [die-netzwerkstatt.de](http://die-netzwerkstatt.de)

# Vorwort

Dieses Dokument beschreibt den Aufbau der Auswertung der Webserver-Statistiken.

Die Auswertungen sind täglich ab ca. 2:00 Uhr morgens verfügbar. Diese Zeit kann geringfügig variieren.

Das Programm erstellt detaillierte Nutzungsberichte im HTML-Format zur Betrachtung in einem Standardbrowser.

In monatlichen Berichten sind mehrere Kriterien berücksichtigt, um die Gesamtnutzung, Nutzung nach Tag und Stunde, nach Visits, URL's, Browsern (user agents), Verweisen, Pages, Top-Eingangssites und Ausgangsseiten darzustellen.

# Inhalt

2.....	Vorwort
2 .....	Inhalt
3 .....	Anmeldung
4 .....	Einstiegsseite
5 .....	Die Optionen
7.....	Stunden-Statistik
8.....	URLs
8.....	Eingang
9.....	Ausgang
9.....	Rechner (IP-Adressen)
10.....	Verweise
13 .....	Glossar

# Anmeldung

Um die Statistiken Ihrer Homepage abzurufen, öffnen Sie bitte Ihre bevorzugten Webbrowser und ändern den Inhalt der Adresszeile **1** auf die URL:

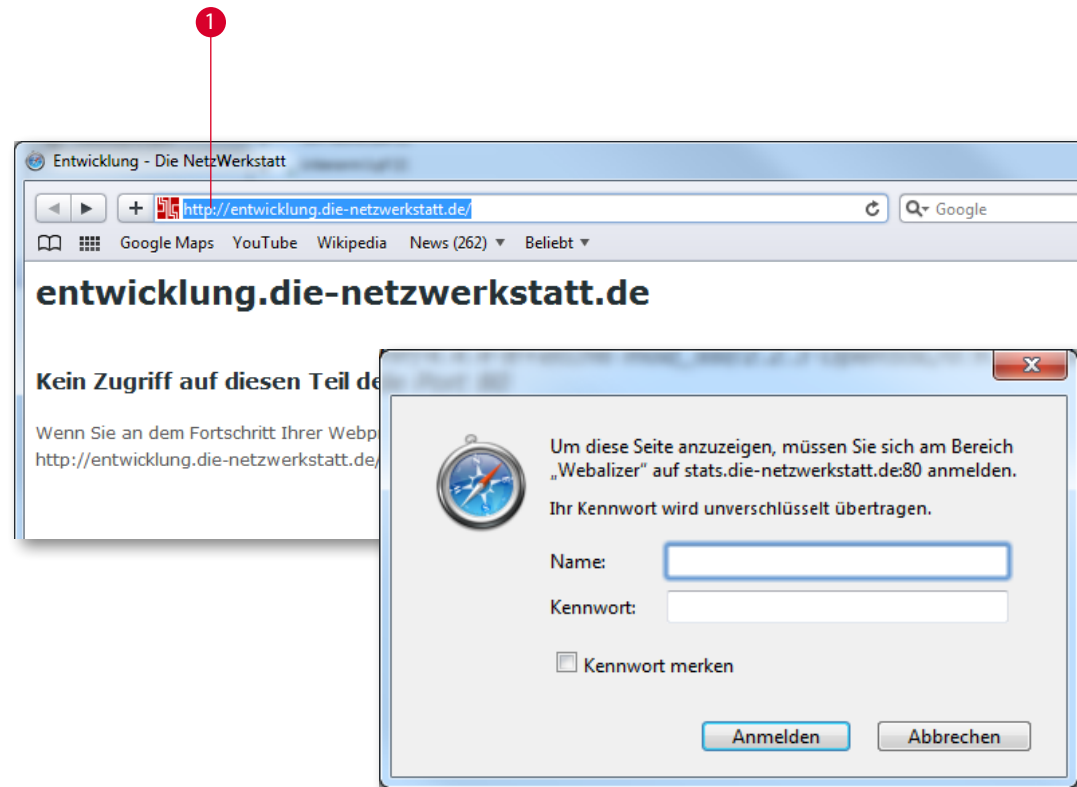
**http://stats.die-netzwerkstatt.de/www.ihre-domain.de/webalizer**

Als Benutzername und Kennwort verwenden Sie bitte die Zugangsdaten des Verwaltungsaccounts.

## Hinweis:

Der Webalizer generiert nur die Statistiken eines Webhosts. Haben Sie z.B. zwei Domains auf einem Webhost geschaltet, so generiert der Webalizer eine Gesamtauswertung aus beiden Domains.

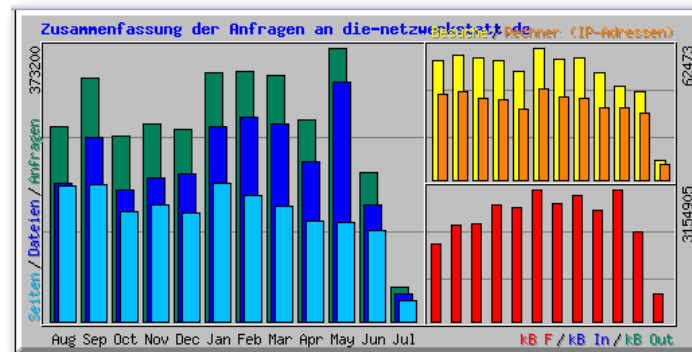
Eine getrennte Auswertung ist leider nicht möglich.



# Einstiegsseite

Nach einem erfolgreichen Login präsentiert sich die Einstiegsseite des Webalizers.

In der ersten Grafik wird die Jahresübersicht dargestellt. Jeder Balken repräsentiert dabei einen Monat.



In der zweiten Grafik sehen Sie eine detaillierte Zusammenfassung mit Zahlen.

In der ersten Spalte werden Ihnen die verfügbaren Monatsnamen angezeigt, in der zweiten die durchschnittlichen täglichen Zugriffe des Monats, und in der dritten Spalte die gesamten Zugriffe des jeweiligen Monats.

Zusammenfassung nach Monaten												
Monat	Tagesdurchschnitt				Monats-Summe							
	Anfragen	Dateien	Seiten	Besuche	Rechner (IP-Adressen)	kB F	kB In	kB Out	Besuche	Seiten	Dateien	Anfragen
<a href="#">Jul 2010</a>	5841	4614	3621	1160	7587	670587	0	0	9281	28972	36919	46729
<a href="#">Jun 2010</a>	6766	5309	4120	1382	31596	2156131	0	0	41466	123608	159288	203005
<a href="#">May 2010</a>	12038	10520	4331	1423	34392	3145508	0	0	44118	134274	326134	373200
<a href="#">Apr 2010</a>	9175	7288	4580	1691	34065	2649199	0	0	50746	137415	218661	275264
<a href="#">Mar 2010</a>	10803	8662	5047	1861	38638	3004710	0	0	57697	156471	268522	334900
<a href="#">Feb 2010</a>	12161	9976	6151	2028	39043	2805313	0	0	56791	172235	279339	340531
<a href="#">Jan 2010</a>	10941	8540	6092	2015	43270	3154905	0	0	62473	188858	264756	339200
<a href="#">Dec 2009</a>	8473	6522	4755	1647	33725	2722324	0	0	51061	147419	202210	262678
<a href="#">Nov 2009</a>	8970	6495	5326	1871	38193	2783178	0	0	56158	159793	194879	269112
<a href="#">Oct 2009</a>	8140	5792	4859	1851	38725	2347246	0	0	57392	150654	179578	252346
<a href="#">Sep 2009</a>	11088	8354	6221	1967	41556	2303413	0	0	59026	186658	250649	332666
<a href="#">Aug 2009</a>	8595	6107	5968	1819	40535	1858494	0	0	56402	185010	189318	266448
<b>Summen</b>						<b>29601008</b>	<b>0</b>	<b>0</b>	<b>602611</b>	<b>1771367</b>	<b>2570253</b>	<b>3296079</b>

# Die Optionen

Nach einem Klick auf den gewünschten Monat

1 gelangt man in die unterschiedlichen Auswertungstabellen.

Um alle Übersichten schnell und einfach zu erreichen, benutzen Sie einfach die Menüleiste 2 oben.

Die folgenden Seiten erläutern die einzelnen Funktionalitäten genauer

Zusammenfassung nach Monaten											
Monat	Tagesdurchschnitt				Monats-Summe						
	Anfragen	Dateien	Seiten	Besuche	Rechner (IP-Adressen)	kB F	kB In	kB Out	Besuche	Seiten	Dateien
<a href="#">Jul 2010</a>	5841	4614	3621	1160	7587	670587	0	0	9281	28972	30
<a href="#">Jun 2010</a>	6766	5309	4120	1382	31596	2156131	0	0	41466	123608	159
<a href="#">May 2010</a>	12038	10520	4331	1423	34392	3145508	0	0	44118	134274	320
<a href="#">Apr 2010</a>	9175	7288	4580	1691	34065	2649199	0	0	50746	137415	218
<a href="#">Mar 2010</a>	10803	8662	5047	1861	38638	3004710	0	0	57697	156471	268
<a href="#">Feb 2010</a>	12161	9976	6151	2028	39043	2805313	0	0	56791	172235	279
<a href="#">Jan 2010</a>	10941	8540	6092	2015	43270	3154905	0	0	62473	188858	264
<a href="#">Dec 2009</a>	8473	6522	4755	1647	33725	2722324	0	0	51061	147419	203
<a href="#">Nov 2009</a>	8970	6495	5326	1871	38193	2783178	0	0	56158	159793	194
<a href="#">Oct 2009</a>	8140	5792	4859	1851	38725	2347246	0	0	57392	150654	175
<a href="#">Sep 2009</a>	11088	8354	6221	1967	41556	2303413	0	0	59026	186658	250
<a href="#">Aug 2009</a>	8595	6107	5968	1819	40535	1858494	0	0	56402	185010	189
<b>Summen</b>						<b>29601008</b>	<b>0</b>	<b>0</b>	<b>602611</b>	<b>1771367</b>	<b>2570</b>

[\[Tages-Statistik\]](#) [\[Stunden-Statistik\]](#) [\[URLs\]](#) [\[Eingang\]](#) [\[Ausgang\]](#) [\[Rechner \(IP-Adressen\)\]](#) [\[Verweise\]](#)

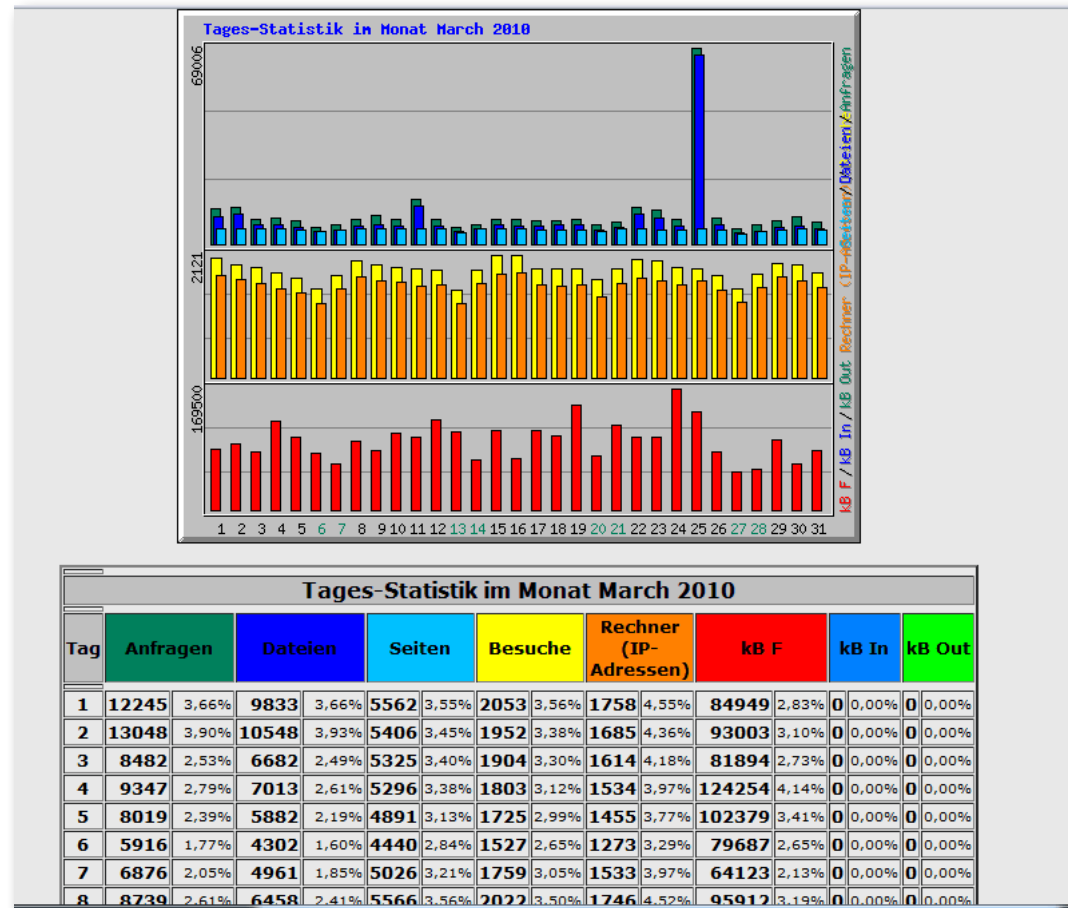
Monats-Statistik für March 2010	
Summe Anfragen	10941
Summe Dateien	8540
Summe Seiten	6092
Summe Besuche	2015
Total kB Files	3154905
Total kB In	0
Total kB Out	0
Summe unterschiedlicher Rechner (IP-Adressen)	43270
Summe unterschiedlicher URLs	62473
Summe unterschiedlicher Verweise	188858
Summe unterschiedlicher Anwenderprogramme	264
	<b>Schnitt Ma</b>
Anfragen pro Stunde	450
Anfragen pro Tag	10803
Dateien pro Tag	8662
Seiten pro Tag	5047
Besuche pro Tag	1861

# Tages-Statistik 1

Übersicht über die tägliche Verteilung im gewählten Monat von

- ↳ Anfragen (grün)
- ↳ Dateien (blau)
- ↳ Seiten (hellblau)
- ↳ Besuche (gelb)
- ↳ Rechner (orange)
- ↳ Datentransfer (rot)

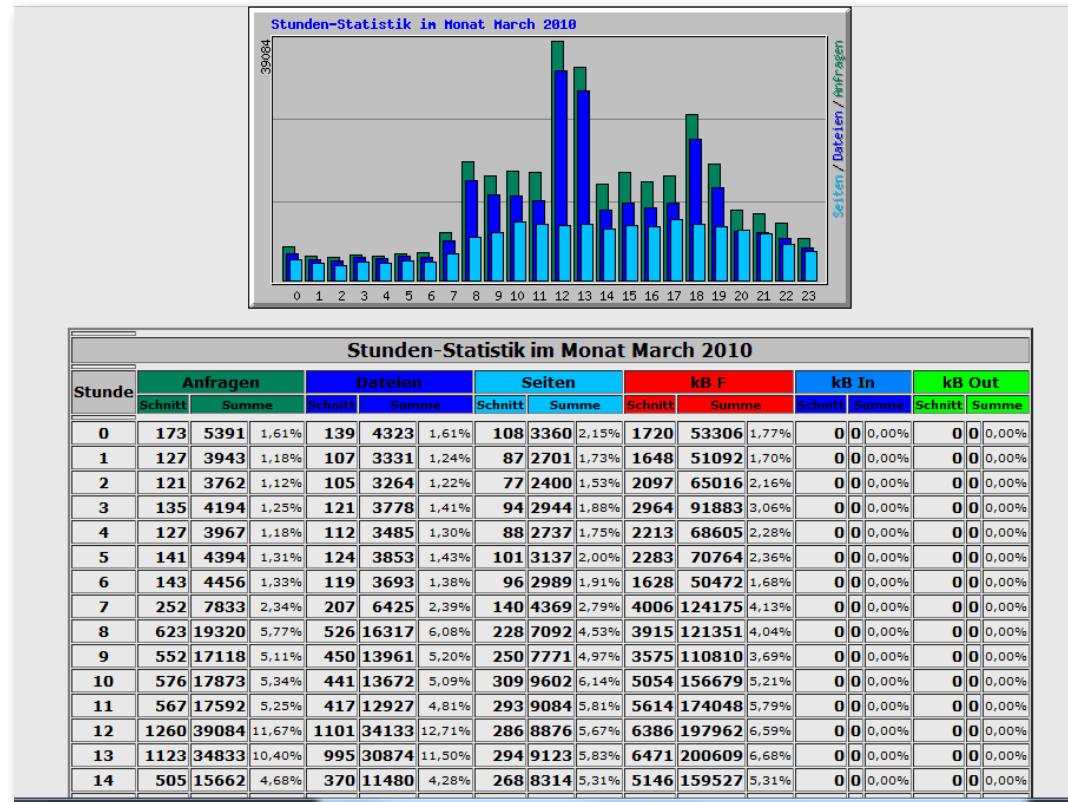
Sie können hier nach Kalendertag sehen, an welchem Tag Ihr Webhost mehr oder weniger häufig besucht wurde.



# Stunden-Statistik 1

Übersicht über die stündliche Verteilung im gewählten Monat von

- ↳ **Anfragen** (grün)
- ↳ **Dateien** (blau)
- ↳ **Seiten** (hellblau)
- ↳ **Besuche** (gelb)
- ↳ **Rechner** (orange)
- ↳ **Datentransfer** (rot)



Sie können hier nach Tageszeit sehen, zu welchen Stunden Ihr Webhost mehr oder weniger häufig besucht wurde.

## URLs ①

Hier erfahren Sie, welche Dateien auf Ihrem Webhost wie häufig abgefragt wurden.

Neben der Anzahl in absolut und Prozent finden Sie auch Hinweise auf das Transfervolumen, das durch den Aufruf der Datei verursacht wurde.

Die Links unter "URL" führt auf die betreffende Seite.

①  
[\[Tages-Statistik\]](#) [\[Stunden-Statistik\]](#) [\[URLs\]](#) [\[Eingang\]](#) [\[Ausgang\]](#) [\[Rechner \(IP-Adressen\)\]](#) [\[Verweise\]](#) [\[Suche\]](#) [\[Anwenderprogramme\]](#) [\[Locations\]](#)

Top 30 von 1233 URLs								
#	Anfragen	kB F	kB In	kB Out	URL			
1	137033	40,92%	694202	23,10%	0	0,00%	0,00%	<a href="#">/error/404.html</a>
2	14789	4,42%	2253	0,07%	0	0,00%	0,00%	<a href="#">/phpldapadmin/js/phplayersmenu/menuimages/tree_vertline.png</a>
3	7964	2,38%	2417	0,08%	0	0,00%	0,00%	<a href="#">/phpmyadmin/themes/original/img/b_drop.png</a>
4	7391	2,21%	1083	0,04%	0	0,00%	0,00%	<a href="#">/phpldapadmin/js/phplayersmenu/menuimages/tree_space.png</a>
5	7257	2,17%	8079	0,27%	0	0,00%	0,00%	<a href="#">/phpldapadmin/images/dc.png</a>
6	7026	2,10%	1400	0,05%	0	0,00%	0,00%	<a href="#">/phpldapadmin/js/phplayersmenu/menuimages/tree_expand.png</a>
7	6048	1,81%	2662	0,09%	0	0,00%	0,00%	<a href="#">/phpmyadmin/themes/original/img/b_edit.png</a>
8	5306	1,58%	77498	2,58%	0	0,00%	0,00%	<a href="#">/</a>
9	3561	1,06%	920	0,03%	0	0,00%	0,00%	<a href="#">/phpmyadmin/themes/original/img/b_browse.png</a>
10	3558	1,06%	62	0,00%	0	0,00%	0,00%	<a href="#">/phpmyadmin/themes/original/img/b_browse.png</a>

## Eingang ②

Unter der Zusammenfassung für die Eingangsseiten werden alle Webseiten aufgeschlüsselt, welche beim Aufruf Ihrer Seite aufgerufen wurden.

Dies muss nicht zwingend die Startseite sein. Ein Besucher kann z.B. eine bestimmte Seite in seine Favoriten gespeichert haben oder durch einen Suchmaschineneintrag auf Ihre Seiten gelangt sein.

②  
[\[Tages-Statistik\]](#) [\[Stunden-Statistik\]](#) [\[URLs\]](#) [\[Eingang\]](#) [\[Ausgang\]](#) [\[Rechner \(IP-Adressen\)\]](#) [\[Verweise\]](#) [\[Suche\]](#) [\[Anwenderprogramme\]](#) [\[Locations\]](#)

Top 10 von 467 Eingangsseiten Gesamt					
#	Anfragen	Besuche	URL		
1	137033	40,92%	50228	87,44%	<a href="#">/error/404.html</a>
2	5306	1,58%	3022	5,26%	<a href="#">/</a>
3	1927	0,58%	1314	2,29%	<a href="#">/aktuelles/rss_aktuelles</a>
4	1928	0,58%	663	1,15%	<a href="#">/aktuelles/link_index_74_0_0_eintrag.html</a>
5	323	0,10%	113	0,20%	<a href="#">/aktuelles/</a>
6	418	0,12%	82	0,14%	<a href="#">/aktuelles/rss_technik</a>
7	303	0,09%	78	0,14%	<a href="#">/team/</a>
8	188	0,06%	71	0,12%	<a href="#">/suchmaschinen/</a>
9	278	0,08%	69	0,12%	<a href="#">/edith/</a>
10	147	0,04%	67	0,12%	<a href="#">/it-loesungen/</a>

## Ausgang ①

Hier sehen Sie, welche Webseite als letzte vor dem Verlassen Ihrer Seite aufgerufen wurde.

[\[Tages-Statistik\]](#) [\[Stunden-Statistik\]](#) [\[URLs\]](#) [\[Eingang\]](#) **[\[Ausgang\]](#)** [\[Rechner \(IP-Adressen\)\]](#) [\[Verweise\]](#) [\[Suche\]](#) [\[Anwenderprogramme\]](#) [\[Locations\]](#)

Top 10 von 389 Ausgangsseiten Gesamt						
#	Anfragen	Besuche	URL			
1	137033	7157	/error/404.html			
2	5306	1170	/			
3	1927	1084	/aktuelles/rss_aktuelles			
4	1928	637	/aktuelles/link_index_74_0_0_eintrag.html			
5	418	70	/aktuelles/rss_technik			
6	303	52	/team/			
7	323	50	/aktuelles/			
8	249	50	/internet/			
9	278	45	/edith/			
10	188	40	/suchmaschinen/			

## Rechner (IP-Adressen) ②

Jeder Aufruf der an den Webhost übermittelt wird, entstammt einem bestimmten Rechner, welche beim Aufruf an den Webhost per Namen oder auch IP-Adresse identifiziert wird.

Diese Zahl gibt an, wie viele Aufrufe von unterschiedlichen Rechnern stammen.

[\[Tages-Statistik\]](#) [\[Stunden-Statistik\]](#) [\[URLs\]](#) [\[Eingang\]](#) [\[Ausgang\]](#) **[\[Rechner \(IP-Adressen\)\]](#)** [\[Verweise\]](#) [\[Suche\]](#) [\[Anwenderprogramme\]](#) [\[Locations\]](#)

Top 30 von 38638 Rechnern (IP-Adressen)											
#	Anfragen	Dateien	kB F	kB In	kB Out	Besuche	Rechnername				
1	100221	95176	205060	0	0	164	192.168.254.10				
2	5505	3323	260241	0	0	315	b3090867.crawl.yahoo.net				
3	5154	1308	27439	0	0	405	llf531079.crawl.yahoo.net				
4	3655	2835	154974	0	0	121	b3091191.crawl.yahoo.net				
5	2354	2352	0	0	0	681	www.die-netzwerkstatt.de				
6	1471	723	14006	0	0	78	b3091243.crawl.yahoo.net				
7	1326	1326	7164	0	0	2	p4fee2d12.dip.t-dialin.net				
8	1325	806	8191	0	0	3	i577aba18.versanet.de				
9	1310	1310	7077	0	0	2	p4fee16e8.dip.t-dialin.net				
10	1305	1305	7050	0	0	1	p4fee3da2.dip.t-dialin.net				
11	1273	1273	6877	0	0	2	p4fee2f50.dip.t-dialin.net				
12	1271	1271	6866	0	0	1	p4fee3517.dip.t-dialin.net				
13	1246	1246	6731	0	0	1	p4fee35c2.dip.t-dialin.net				

## Verweise ①

[\[Tages-Statistik\]](#) [\[Stunden-Statistik\]](#) [\[URLs\]](#) [\[Eingang\]](#) [\[Ausgang\]](#) [\[Rechner \(IP-Adressen\)\]](#) [\[Verweise\]](#) [\[Suche\]](#) [\[Anwenderprogramme\]](#) [\[Locations\]](#)

Die Verweise geben an, welche Webseite ein Besucher vor dem Aufruf Ihrer Webseite besucht hat.

Die Auswertung ist besonders sinnvoll, da so z.B. die Wirksamkeit von Bannerwerbung oder Links von fremden Webseiten überprüft werden kann.

#	Anfragen		Verweise
1	29931	8,94%	www.die-netzwerkstatt.de/phpldapadmin/cmd.php
2	21029	6,28%	www.die-netzwerkstatt.de/
3	18090	5,40%	www.die-netzwerkstatt.de/phpmyadmin/sql.php
4	12338	3,68%	www.die-netzwerkstatt.de/phpmyadmin/db_details_structure.php
5	11154	3,33%	www.die-netzwerkstatt.de/css/general.css
6	8117	2,42%	www.die-netzwerkstatt.de/phpldapadmin/index.php
7	7455	2,23%	www.die-netzwerkstatt.de/phpmyadmin/tbl_properties_structure.php
8	4274	1,28%	www.die-netzwerkstatt.de/error/404.html
9	3326	0,99%	www.die-netzwerkstatt.de/phpmyadmin/left.php
10	3072	0,92%	www.die-netzwerkstatt.de/phpmyadmin/import.php

## Suchbegriffe ②

[\[Tages-Statistik\]](#) [\[Stunden-Statistik\]](#) [\[URLs\]](#) [\[Eingang\]](#) [\[Ausgang\]](#) [\[Rechner \(IP-Adressen\)\]](#) [\[Verweise\]](#) [\[Suche\]](#) [\[Anwenderprogramme\]](#) [\[Locations\]](#)

Sollte ein Besucher Ihre Seiten über eine Suchmaschine aufgerufen haben, versucht Webalizer zu ermitteln, welche Suchbegriffe bei der Abfrage der Suchmaschine verwendet wurden.

Da dies leider nicht bei allen Suchmaschinen möglich ist, sind diese Zahlen und Angaben meist unvollständig. Sie geben aber trotzdem Aufschluss darüber, nach welchen Begriffen häufig gesucht wurde.

#	Anfragen		Suche
1	2	10,53%	google
2	2	10,53%	netzwerkstatt rendsburg
3	1	5,26%	bauernblatt sh
4	1	5,26%	die netzwerkstatt
5	1	5,26%	die-netzwerkstatt.de
6	1	5,26%	eon hanse rendsburg
7	1	5,26%	eu-dienstleistungsrichtlinie
8	1	5,26%	fc b&uuml;rdelsdorf 69
9	1	5,26%	grillschinken bartz
10	1	5,26%	heiko hinrichsen rendsburg
11	1	5,26%	knickpfliega&uuml;nahmen
12	1	5,26%	kreisfu&uuml;ballverband rendsburg eckernf&uuml;rde
13	1	5,26%	netzen werkstatt

## Anwenderprogramme 1

Unter dieser Auflistung werden die beim Aufruf Ihrer Webseiten verwendeten Browser, nach Häufigkeit sortiert, angezeigt.

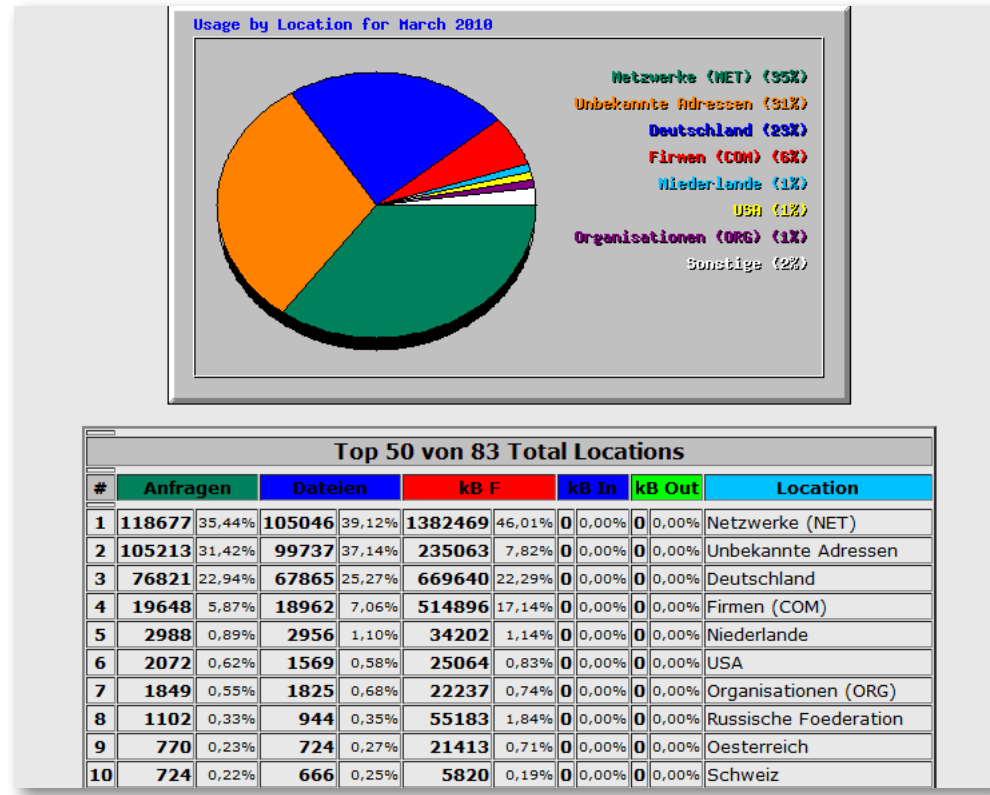
Diese Auswertung sollte als wichtig eingestuft werden, da verschiedene Browser unterschiedlich geschriebenes HTML oder Formatierungsanweisungen benötigen.

Wenn die Auswertung einen bestimmten Browser als am häufigsten benutzt identifiziert, können Sie die Seiten besser an die Besucher Ihrer Homepage anpassen.

Top 15 von 266 Anwenderprogramme			
#	Anfragen		Anwenderprogramm
1	187346	55,94%	Mozilla/5.0
2	52183	15,58%	MSIE 7.0
3	31081	9,28%	MSIE 8.0
4	15785	4,71%	Yahoo! Slurp/3.0
5	10189	3,04%	MSIE 6.0
6	7887	2,36%	msnbot/2.0b (+http://search.msn.com/msnbot.htm)
7	2947	0,88%	T-Online Browser
8	2503	0,75%	Bot die NetzWerkstatt (+http://die-netzwerkstatt.de/robot.html)
9	1727	0,52%	Opera 9.8
10	1722	0,51%	DotBot/1.1
11	1501	0,45%	Yahoo! Slurp

# Locations (Länder) 1

Diese Übersicht gibt Auskunft darüber, aus welchem Land die meisten Besucher Ihrer Homepage stammen.



# Glossar

Einige Begriffe, die verwendet werden, werfen unter Umständen Fragen auf; hier finden Sie eine Erklärung

## Account

... auch Konto - bei einem Internet-Provider. Dazu erhält man in der Regel einen User-Namen und ein Passwort für den Zugang z. B. zum Internet, zu einem Rechner oder einer Mailbox. Der Account umfasst in der Regel mindestens den Benutzernamen und ggf. ein Passwort.

## Anfragen

Eine Anfrage ist der Abruf einer beliebigen Datei der Seite. Dazu gehören neben

den eigentlichen Webseiten auch Grafiken, Scripte oder Formatierungsanweisungen.

## Besuche

Die gezählten Besucher (Rechner/Client) Ihrer Seite. Unabhängig davon, wie viele Seiten der Besucher angesehen hat, jeder Besucher wird nur einmal am Tag gezählt.

## Browser

von engl. to browse = grasen, schmökern. Ein Browser ist ein Softwareprogramm, das

Internetdokumente auslesen kann.

## Dateien

Hier werden alle Dateien Ihrer Seite gezählt, die nach einer erfolgreichen Anfrage an den Browser übertragen wurden. (z.B. HTML-Seiten und Grafiken)

## Domain

Mit „Domain“ bezeichnet man logische Subnetze („Unternetze“) innerhalb von Netzwerken. Besonders im Internet ist die Domain eine wichtige Art der Organisation.

Ein Beispiel ist die Top-Level-Domain: Gebräuchliche Top-Level-Domains sind z.B. .de, .com oder .net. Hiermit wird ein regionaler oder funktionaler Bereich gekennzeichnet.

## IP-Adresse

Das Internet Protokoll (IP) sieht für jeden an ein IP-Netzwerk angeschlossenen Rechner eine eindeutige Adresse, die sogenannte IP-Adresse (oft auch einfach abgekürzt als IP) vor.

## kB

Abkürzung für Kilobyte. Gibt die übertragene Datenmenge an, also das Transfer- oder Übertragungsvolumen.

## Rechner (IP-Adressen)

Jeder Aufruf der Seite entstammt einem bestimmten Rechner, der auf dem Internetserver durch Namen oder IP-Adresse referenziert wird. Vgl. auch „IP-Adresse“

## Seiten

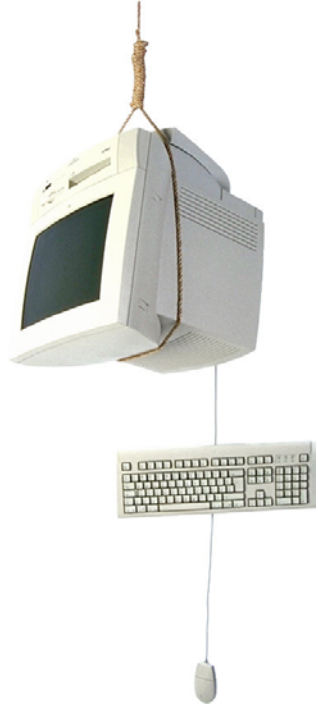
Diese Zahl gibt an, wie viele HTML-Dokumente abgerufen wurden. Darunter zählen die Dateien mit den Endungen .htm und .php

## URL

Abkürzung für Uniform Resource Locator - gibt im WWW den Ort und Namen eines Dokuments an. Der generelle Aufbau einer URL-Adresse ist Protokolltyp://Internetserver/Verzeichnis.

## Verwaltungsaccount

Siehe Account



Die NetzWerkstatt GbR  
Geschäftsführer:  
Dirk Meinke und Sven Probst

Kurze Straße 5  
24768 Rendsburg

t 0 43 31 - 24 700  
f 0 43 31 - 24 701

[info@die-netzwerkstatt.de](mailto:info@die-netzwerkstatt.de)  
[www.die-netzwerkstatt.de](http://www.die-netzwerkstatt.de)